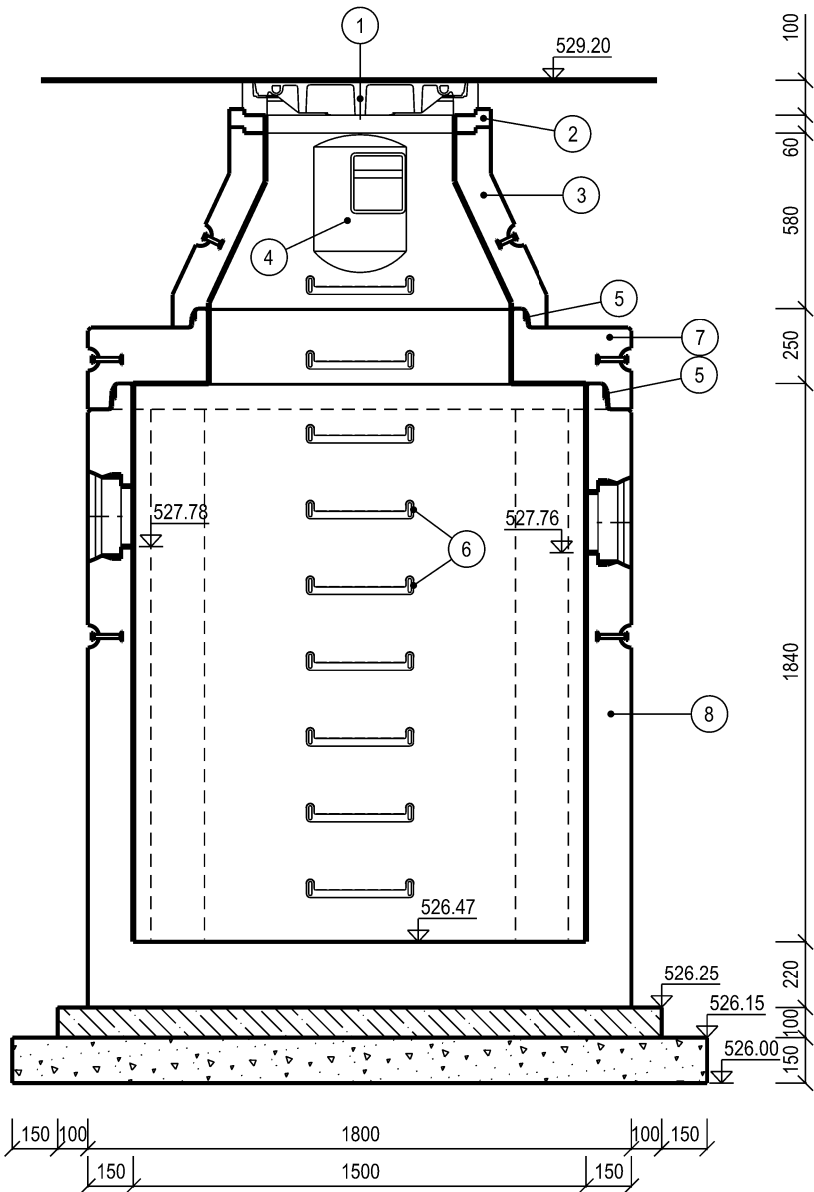
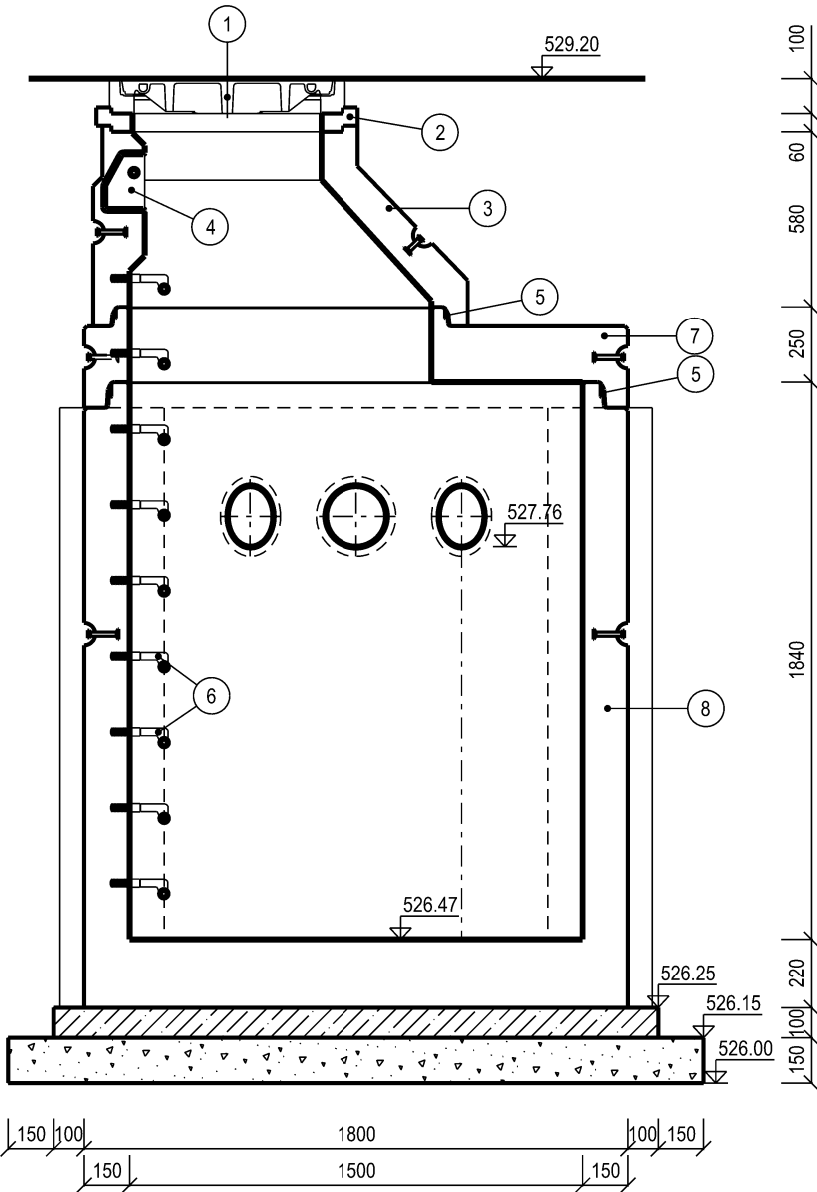


VÝKRES RETENČNÍ ŠACHTY DN1500

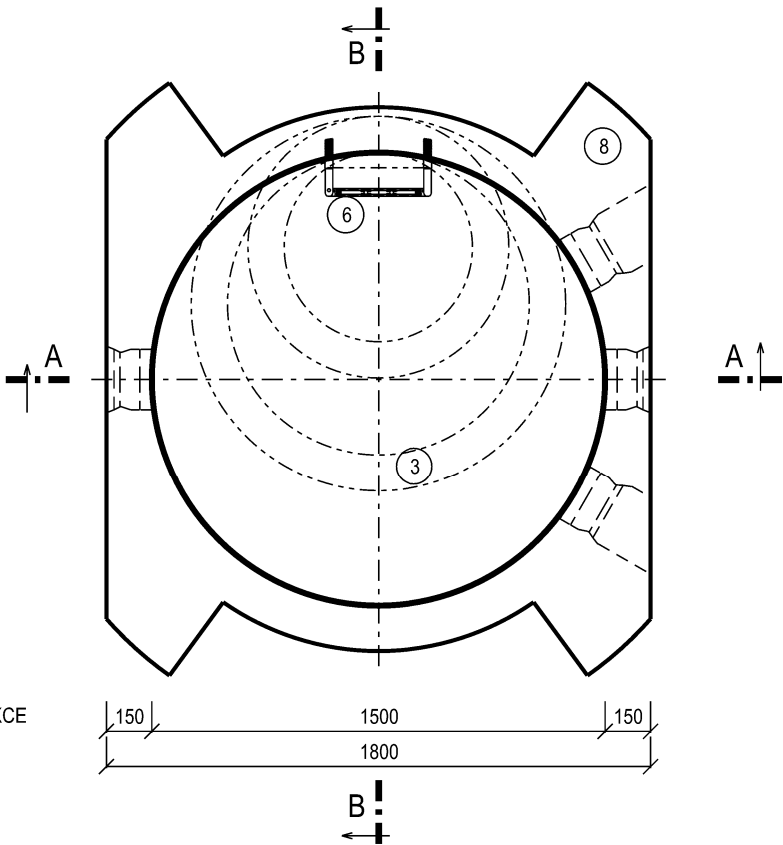
ŘEZ A-A



ŘEZ B-B



PŮDORYSNÝ ŘEZ



LEGENDA HMOT:

- PREFABRIKOVANÁ KONSTRUKCE
- PODKLADNÍ BETON C12/15
- ŠTĚRKOPÍSKOVÝ PODSYP

- POZN.:
- ŠACHTOVÝ POKLOP BUDE S ODVĚTRÁNÍM A JE JEJ MOŽNÉ ALTERNOVAT LEVNĚJŠÍ VARIANTOU.
 - SPÁRY MEZI PREFABRIKOVANÝMI DÍLCI BUDOU ZAMAZÁNY MALTOVOU SMĚSÍ (NAPŘ. ERGELIT).
 - ŠACHTA JAKO CELEK (STĚNY, STROP, SPOJE) BUDE PROVEDENA JAKO VODONEPROPUSTNÁ KONSTRUKCE.
 - U PREFABRIKOVANÝCH DÍLCŮ BUDOU STUPADLA OSAZENA PŘI VÝROBĚ.
 - PREFABRIKOVANÉ DÍLCE BUDOU VYROBENY MINIMÁLNĚ Z BETONU C30/37 XA2.
 - JE DŮLEŽITÉ RETENČNÍ ŠACHTU PRAVIDELNĚ VYČERPAT A APLIKOVAT BATERIE PRO RYCHLEJŠÍ ROZKLAD ORGANICKÝCH LÁTEK, KTERÉ ZPŮSOBUJÍ ZÁPACH.
 - TATO ŠACHTA BUDE SLOUŽIT JAKO ŠACHTA ROZDĚLOVACÍ, TZN., ŽE NÁTOK TVOŘÍ VYŠŠÍ KÓTA 527.78 m n.m. OTVORU S INTEGROVANÝM TĚSNĚNÍM A ODTOKY Z ŠACHTY BUDOU TVOŘIT TŘI OTVORY S INTEGROVANÝM TĚSNĚNÍM NA NIŽŠÍ KÓTĚ 527.76 m n.m.

Tato dokumentace je duševním vlastnictvím chráněným platnými zákony. Nesmí být bez předchozího písemného souhlasu autora kopírována, rozmnožována, upravována a zpřístupněna třetím osobám. I Projektant při návrhu, výpočtu a vypracování projektové dokumentace předpokládá, že stavba bude prováděna dle platných norem ČSN. I Textová část je nedílnou součástí dokumentace. I Veškeré rozměry konstrukcí jsou uvedeny ve skladebných rozměrech. I Stavbu dle této projektové dokumentace musí provádět odborná firma k tomu ze zákona způsobilá.

LEGENDA:

- 1 LITINOVÝ KANALIZAČNÍ POKLOP, tř. B125; h = 100 mm
MOŽNÁ ALTERNACE POKLOPU PLASTOVÉHO / KOMPOZITNÍHO
- 2 VYROVNÁVACÍ PRSTENEC TBW-Q.1 63/6; h = 60 mm
- 3 ŠACHTOVÝ KÓNUS TBR-Q.1 100-63/58/12; h = 580 mm
- 4 KAPSOVÉ STUPADLO
- 5 ELASTOMEROVÉ TĚSNĚNÍ EMT DN 1000
- 6 KRAMLOVÉ STUPADLO OCELOVÉ S PE POVLAKEM
- 7 PŘECHODOVÁ DESKA TZK-Q.1 150-100/25 TYP Q.1; h = 250 mm
- 8 ŠACHTOVÉ DNO TBZ-Q.1 150/184 V max 100; PRO POTRUBÍ KG DN 200; h = 1840 mm

LAPLAN

Transformace Domova Kamélie Křižanov V. - management - projektová dokumentace

Název stavby					
Masarykovo náměstí č.p. 136, 594 51 Křižanov, k.ú. Křižanov, parc. č. 71, 2283/2					
Místo					
Kraj Vysočina, Žižkova 1882/87, 586 01 Jihlava					
Stavebník					
SO.03 - NAKLÁDÁNÍ A LIKVIDACE DEŠŤOVÝCH VOD A SPLAŠKOVÁ KANALIZACE					
Stavební objekt					
D.1.4.4 - Nakládání s dešťovými vodami					
Část dokumentace					
dokumentace pro provedení stavby					
Stupeň dokumentace					
Výkres retenční šachty Ø 1500			1:25	2xA4	
Název výkresu			Měřítko	Formát	
08	00	04/2025	mm	25_1006	
Číslo výkresu	Revize	Datum	Kótováno	Číslo zakázky	Sada

Ing. Marián Varjú
Projektant HIP
Ing. Tomáš Žiaček
Vypracoval
Ing. Josef Slavík
Odpovědný projektant